

**15 Aastat**  
**Garantii**

**James Hardie viib unikaalsed dis-  
ainid ellu koos kaunite kiudtsement  
toodetega, mis on loodud kestma,  
It's Possible™**



**Hardie® VL Plank**  
Kerge Udu



**JamesHardie™**

# Hardie® Plank

# Hardie® VL Plank



# Sisukord

06 It's Possible™

08 Hardie® Plank Toodete Tutvustus

10 Loo huvi paigaldusstiilidega

12 Vali kauakestev värv

14 Fassaadi viimistlus

16 Disainivabadus

20 Kodu renoveerimine

24 Tehke oma kodu tulevikukindlaks

26 Info ja inspiratsioon

# Meil kõigil on koduga seotud unistus ja James Hardie'iga on see on võimalik. **It's Possible™**

Kui otsite mitmekülgset, vähese hooldusvajadusega, loodusliku ja kauni tekstuuriga fassaadi, siis on Hardie® kiudsemendist tooted väärt valik. See on nii ehitajate, arhitektide kui ka koduomanike poolt hinnatud materjal, mis kaitseb ja kaunistab juba miljoneid kodusid kogu maailmas.

- Kõige loomulikum välimus esmaklassilise värvivalikuga
- Peaaegu hooldusvaba tänu unikaalsele ColourPlus™ tehnoloogiale
- Vähemalt 20 % kiirem paigaldus

---

**15 Aastat**

---

Garantii





Hardie® VL Plank horisontaalne paigaldus – Värv: Kerge Udu





# Hardie® Plank

## Toodete Tutvustus

**Hardie® Plank** voodrilauad on valmistatud kaasaegsest kiudtsement materjalist ning saadaval kahes erinevas profiilis. A2-s1, d0 tuletundlikusklassiga on meie tooted mittesüttivad ning pakuvad parimat võimalikku tulekaitset, ükskõik millisele värvitud fasaadiplaadile.

### Hardie® Plank kiudtsement voodrilaud



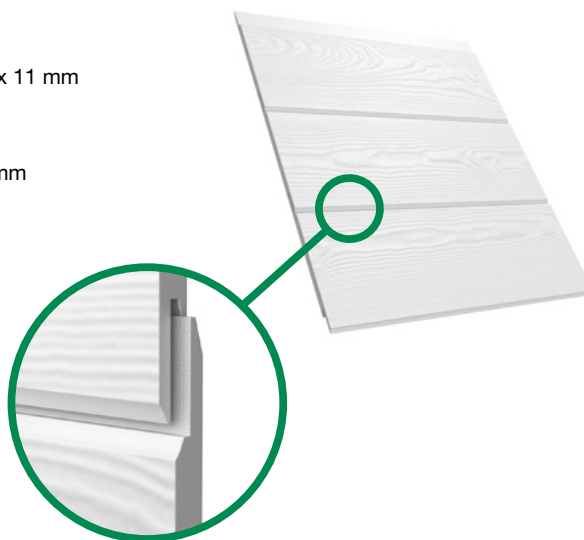
Mõõdud: 3600 x 180 x 8 mm  
 Tükikaal: 7.4 kg  
 Kogus m<sup>2</sup> kohta: 1.85  
 Nähtavat pinda: 150 – 180 mm  
 Värv: 21  
 Tekstuurid: Seeder ja Sile



### Hardie® VL Plank kiudtsement voodrilaud



Mõõdud: 3600 x 214 x 11 mm  
 Tükikaal: 10.54 kg  
 Kogus m<sup>2</sup> kohta: 1.52  
 Nähtavat pinda: 182 mm  
 Värv: 8  
 Tekstuurid: Seeder



#### Innovatiivne ühendussüsteem

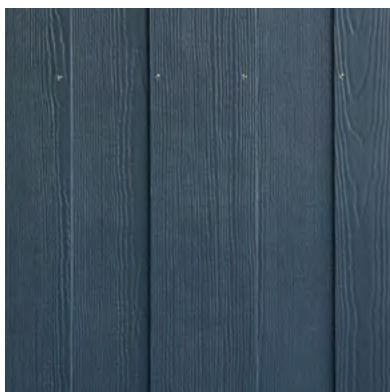
Hardie® VL Plank profiilid pakuvad peidetud kinnitust tänu meie uuenduslikule poolpunnühendusele, mis ei vaja lisatarvikuid kinnitamiseks ning on hõlpsasti naelutatav.

# Loo huvi paigaldusstiilidega

Paigaldamine on kiire ja lihtne, pakkudes valikuvõimalust paigaldada meie voodrilauad horisontaalselt, vertikaalselt, Rootsi stiilis või avatud vuukidega.

## Hardie® Plank voodrilaud

Looge klassikaline viimistlus Hardie® Plank voodrilaudadega, mida saab paigaldada horisontaalselt, vertikaalselt, ülekatttega, Rootsi stiilis või avatud vuukidega, mängides erinevate värvide ja tekstuuridega.



Hardie® Plank laudise vertikaalne paigaldus, Rootsi stiilis



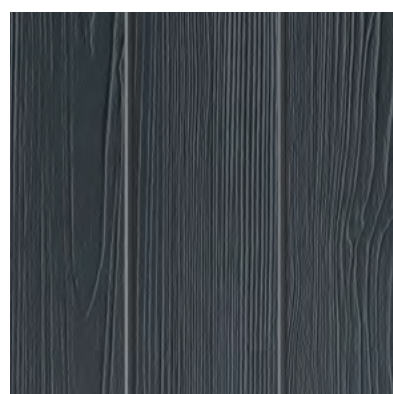
Hardie® Plank laudise horisontaalne paigaldus, ülekatttega

## Hardie® VL Plank voodrilaud

Poolpunnühendusega Hardie® VL Plank voodrilaud on kaasaegse arhitektuurse disaini kehastus, mis sobib ideaalselt nii horisontaalseks kui ka vertikaalseks paigaldamiseks. Klambriteta süsteemi on 20 % kiirem paigaldada kui võrreldavaid peidetud klambritega lahendusi.



Hardie® VL Plank laudise horisontaalne paigaldus



Hardie® VL Plank laudise vertikaalne paigaldus



# Vali kauakestev värv

**Hardie®** kiudtsement voodrilauad on saadaval kahes erinevas tekstuuris ning mitmekesise värvivalikuga. Meie voodrilauad põhinevad ColourPlus™ tehnoloogial, mis pakub mitmekihilist viimistlust, andes vastupidava ning pleekimiskindla tulemuse. Seetõttu püsib materjal esteetiline aastaid, ühendades ilu ja vastupidavuse viisil, mida ükski teine viimistlus ei paku.

- 21 värvi **Hardie® Plank** fassaadikattele
- 8 värvi **Hardie® VL Plank** fassaadikattele
- Unikaalne **ColourPlus™** tehnoloogiaga värviviimistlus

## Tekstuudid



Seeder



Site

# Värvid

■ Hardie® Plank ● Hardie® VL Plank



Lumivalge ■ ●



Linane Kangas ■ ●



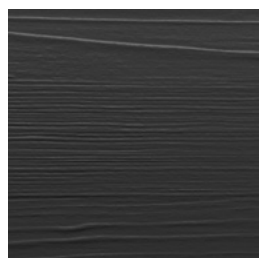
Kerge Udu ■ ●



Kiltkivi Hall ■ ●



Antratsiithall ■ ●



Südaöö Must ■ ●



Liivakivi ■



Kreemjas Mets ■



Õrn Roheline ■



Hall Pärl ■



Mineraal Roheline ■



Khaki Pruun ■ ●



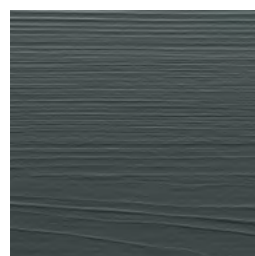
Sambla Roheline ■



Ürgroheline ■



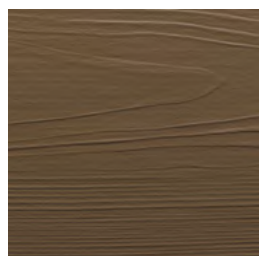
Boothbay Sinine ■



Õhtusinine ■



Traditsiooniline Punane ■



Kastanipruun ■ ●



Puidukoor ■



Rikkalik Espresso ■



Raudhall ■

Meie värvipalett on välja töötatud koos juhtivate ekspertidega ning kohandatud Hardie toodetele.



# Fassaadi viimistlus

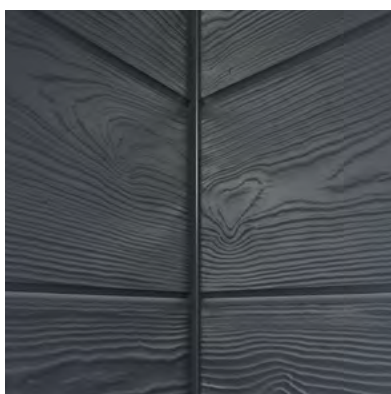
Trim profiilid ja lisatarvikud tagavad viimase lihvi teie kodu välisilme kujundamisel. Nendega on võimalik viimistleda välis- ja sisenuki, ukse- ja aknapalesid ning teisi fassaadisõlmi.



**Hardie® NT3® Trim profiil**  
Välisnurkade jaoks  
Mõõdud: 3655 x 90/140 x 25 mm



**Hardie™ Plank MetalTrim™ profiil**  
Välisnurkade jaoks  
Pikkus: 3000 mm



**Hardie® NT3® Trim profiil**  
Sisenuki jaoks:  
Pikkus: 3000 mm



**Hardie® VL Plank 2-osaline profiil**  
Välisnurkade jaoks:  
Pikkus: 3000 mm

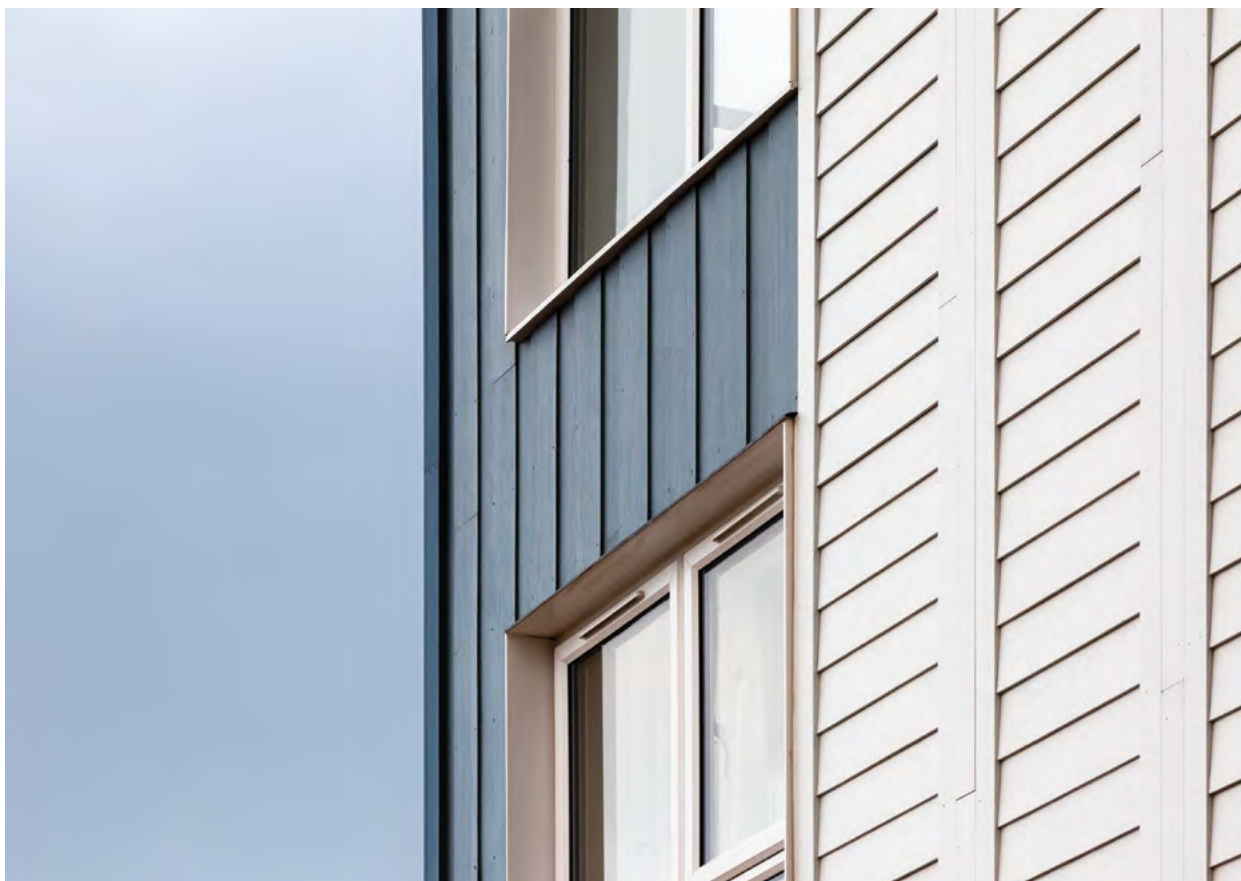
# Disainivabadus







**Hardie® Plank** ülekattega paigaldus, kombineeritud tellistega – Värv: Raudhall



**Hardie® Plank** Rootsi stiilis paigaldus kombineerituna klassikalise ülekattega – Värvid: Boothbay Sinine ja Lumivalge





Hardie® VL Plank horisontaalne paigaldus – Värv: Lumivalge



Hardie® VL Plank horisontaalne paigaldus – Värv: Antratsiithall

# Kodu renoveerimine

Selle vapustava ümberehituse käigus taaselustati eluhoone ja aegunud garaažiploki fassaad Õrn Rohelise **Hardie® Plank** laudise ja krohvi kombinatsiooniga ning taastati elegantne maakoha lähedane puhkekodu.

Chelmsfordis Galleywood Common'i lähedal asuv kinnistu oli algset 1960'ndatel valminud ise ehitatud kodu. Aja jooksul oli maja halvasti vananenud ning omanikud otsustasid täieliku renoveerimise kasuks.



Enne

Hyland Homes realiseeris aegunud eluhoone renoveerimise ning teostas vajalikud juurdeehitused. Lõpptulemuseks on täielikult ümber transformeeritud ihaldusväärne, klassikaliselt kujundatud kodu.



Pärast

” **Hardie® Plank** on meie soovitus igale majaomanikule, kes soovib klassikalist fassaadi, mis kestab.

Premium edasimüüja



” Traditsioonilise ja kaasaegse segamine oli meie kujunduse võti. Seetõttu valisime just **Hardie® VL Plank** laudise, et selle selged ja puhtad jooned oleksid kontrastiks nähtavale kivile.

Eramaja omanik



Seda traditsioonilist kodu Harrogate'is värskendati tagantpoolt koos uue kahekorruselise laiendusega. Kontrastiks paigaldati **Hardie® VL Plank** laudis.

Koduomanik valis **Hardie® VL Plank** plaadid nende värskel, sümmeetrilise välimuse ja vähese hooldusvajaduse tõttu.

Antratsiithall seedri-tekstuur täiendab siinkohal looduskivi, et pakkuda tugevat kontrasti. Lõpptulemuseks on silmatorkav renoveerimistö, mis kajastab kaunit kodu kohaliku pärandi iseloomu.



# Tehke oma kodu tulevikukindlaks

Õige fassaadi valimine teie kodu jaoks on oluline otsus, sest iga fassaadi tüüp pakub erinevaid võimalusi tekstuuri, värvi, suuruse, viimistluse ja paigaldusmeetodi osas. Lõppkokkuvõttes võib fassaadimaterjali valiku otsustajaks olla mitu kaalutlust.



Hardie® Plank



Puit

## Vastupidavus

Tänu oma erilisele, kuid looduslikule koostisele on Hardie® kiudsemendist tooted vastupidavad ilmastikumõjudele erinevates kliimatingimustes. Püsivalt kauni ja vastupidava fassaadi jaoks.

Puitvooder ja PVC võivad aja jooksul tuhmuda, praguneda ja vajuda.

## Madal hooldusvajadus

Hardie® Plank tootevalik on valmistatud ColourPlus™ tehnoloogiaga, mis on mitmekihiline pleekimiskindel viimistlus ning ei vaja regulaarset ümbervärvimist.

Värvitud puit vajab tuhmumise tõttu iga 5 aasta järel ülevärvimist ja peitsitud puit vajab töötlemist iga 3 aasta järel. PVC-plaadid võivad samuti olla vastuvõtlikud tuhmumisele, värvimuutustele ja neid ei saa ümber värvida.



Hardie® Plank



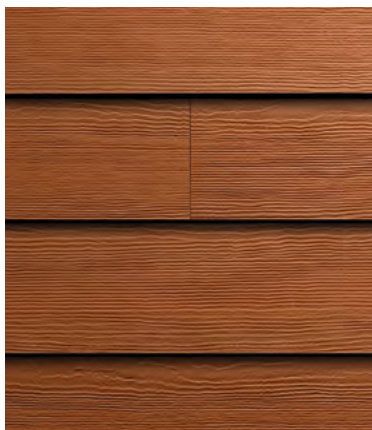
Puit



### Tulekindlus

**Hardie® Plank tootesari ei sütti otsese leegi või äärmusliku kuumuse mõjul; see on mittesüttiv, mille tuletundlikusklass on A2-s1, d0 - kõrgeim võimalik tuletundlikusklass värvilise fassaadiplaadi puhul.**

Süttiv materjal, nagu puit, põleb kergesti ja väga kiiresti, tekitades märkimisväärse hulga kuumust ja suitsu. PVC-plaadid võivad tulega kokku puutudes sulada ja väänduda.



Hardie® Plank



Puit



Hardie® Plank



Puit

### Niiskuskindlus

**Katsetatud ja testitud - meie voodrilaad pakuvad pikaajalist kaitset ja püsivad suurepärased, olenemata ilmastikuoludest.**

Niiskus ja sademed võivad puidupõhiste toodete kasutamisel põhjustada värvi enneaegset pragunemist ja koorumist, kuna need paisuvad ja tõmbuvad kokku kliimatingimuste muutuste tõttu. Niiskus võib põhjustada ka mädanemist, paisumist ja kahanemist.

PVC-plaadid muutuvad teadaolevalt ka hapraks ja võivad külmaga praguneda.

### Kahjurikindlus

**Hardie® Plank tootesari on vastupidav kahjurite ja näriliste suhtes, mis võivad puitfassaadile märkimisväärset kahju tekitada.**

Nii puit- kui ka PVC-plaadid on tundlikud kahjurite suhtes. Pikemas perspektiivis tuleks materjal välja vahetada.



Hardie® Plank



Puit

# Info ja Inspiratsioon

Lisainfo ja lahendused:  
**[jameshardie.ee](http://jameshardie.ee)**

Meie värvi visualiseerimis  
tööriistaga oled ühe sammu  
lähemal oma väliskujunduse  
elluviimisele.

Proovi seda siin:  
**[design.jameshardie.co.uk](http://design.jameshardie.co.uk)**

Selle brošüüri uusima versiooni leiate digitaalsel kujul meie veebilehelt. Tehnilised andmed võivad muutuda. Kui vajate lisateavet, võtke palun ühendust meie klienditeenindusega. Kõik meie tooted, mis on valminud ColourPlus™ tehnoloogiaga, tulevad 15-aastase garantiiga. Detailsem info on leitav meie kodulehelt. Viimati uuendatud 04/2023.

© 2023 James Hardie Europe GmbH.  
™ ja ® tähistavad James Hardie Technology Limited ja James Hardie Europe GmbH registreeritud ja registreerimata kaubamärke.

**Hardie® Plank toodete personaliseeritud näidiste karp**

Skänni kood, et tellida näidised otse enda koju.



**James Hardie Europe GmbH**

Export Department  
Bennigsen-Platz 1  
40474 Düsseldorf  
Germany

**Kontaktandmed:**

E-post: [fermacell-exportcenter@jameshardie.com](mailto:fermacell-exportcenter@jameshardie.com)  
[www.jameshardie.ee](http://www.jameshardie.ee)

har-091-00001/st

